

# STOCKHOLM-BROMMA FLYGPLATS

## DISPOSITIONSPLAN BROMMA 2003-2004

Projektplan

GODKÄNNES 2003-10-07



.....  
Marie Louise Reinius

## INNEHÅLLSFÖRTECKNING

1	ALLMÄNT .....	3
1.1	VERSIONSFÖRTECKNING .....	3
1.2	FÖRDELNINGSPLAN .....	3
1.3	GODKÄNNANDE OCH UNDERHÅLL AV PROJEKTPLAN .....	3
1.4	DEFINITIONER OCH FÖRKORTNINGAR <b>FEL! BOKMÄRKET ÄR INTE DEFINIERAT.</b>	
2	STYRANDE DOKUMENT .....	3
3	KVALITETSPOLICY .....	3
4	BAKGRUND .....	3
5	SYFTE, PROJEKTMÅL FÖRVÄNTAT RESULTAT .....	4
5.1	SYFTE, EFFEKTMÅL .....	4
5.2	PROJEKTMÅL .....	4
5.2.1	<i>Produktmål</i> .....	4
5.2.2	<i>Tidsmål och milstolpar</i> .....	4
5.2.3	<i>Kostnadsmål</i> .....	4
5.2.4	<i>Ekonomi och inköp</i> .....	<i>Fel! Bokmärket är inte definierat.</i>
5.2.5	<i>Dokumentation</i> .....	5
6	FÖRUTSÄTTNINGAR .....	<b>FEL! BOKMÄRKET ÄR INTE DEFINIERAT.</b>
7	PROJEKTORGANISATION, ANSVAR OCH BEFOGENHETER .....	6
7.1	ORGANISATIONSPLAN .....	6
7.1.1	<i>Deltagarförteckning</i> .....	6
7.2	ANSVAR OCH BEFOGENHETER .....	7
8	ERFARENHETSÅTERFÖRING .....	7

## 1 ALLMÄNT

### 1.1 Versionsförteckning

Ver.	Datum	Uppgjord	Information
01.00	2003-10-01	Magnus Åberg	

### 1.2 Fördelningsplan

Distributionslista för projektplanen:

Beställare

Projektgrupp

### 1.3 Godkännande och underhåll av projektplan

- Projektplanen och ändringar/revideringar av densamma skall godkännas av beställaren.
- Projektledaren ansvarar för att medverkande har tillgång till aktuell projektplan.
- Alla förhållanden som kan påverka projektplanen skall meddelas till styrgruppen.
- Projektledaren svarar för att ändringar blir införda utan dröjsmål. Reviderad upplaga av planen skall distribueras enligt fördelningsplan (pkt 1.2) så snart väsentliga ändringar införts.

## 2 STYRANDE DOKUMENT

Förutom gällande lagar och förordningar gäller:

- Avtal mellan Luftfartsverket och Stockholms Stad angående markdisponeringen
- LFV:s interna föreskrifter och Policies inom berörda områden. (Se Koncernhandboken och Projektstyrningshandboken.)

## 3 KVALITETSPOLICY

Projektet skall arbeta efter LFV:s kvalitetspolicy.

## 4 BAKGRUND

Bromma flygplats har enligt gällande avtal tillstånd att bedriva verksamhet t.o.m. utgången av år 2011. Flygplatsens trafikutveckling har under senare år varit mycket positiv och flygplatsens beräknas under 2003 hantera mer än 1,2 miljoner passagerare. Flygplatsen har också en stor andel affärs- och allmänflyg, där främst affärsflyget

väntas en fortsatt tillväxt fram till 2011. Gällande tillstånd medger 65 000 rörelser per år. För att kunna hantera den väntade volymökningen under den återstående avtalstiden har ett behov att se över flygplatsens verksamheter, funktioner och markanvändning identifierats. Markdisponeringen skall ske så att användning efter år 2011, om sådant beslut kommer, säkerställs.

## 5 SYFTE, PROJEKTMÅL FÖRVÄNTAT RESULTAT

### 5.1 Syfte, effektmål

Det övergripande syftet är att utreda de olika verksamheternas framtida behov och markanvändning samt att redovisa vilka åtgärder som är nödvändiga för att kunna hantera dessa behov under den återstående avtalstiden.

### 5.2 Projektmål

#### 5.2.1 *Produktmål*

Projektet skall:

Producera en dispositionsplan som visar förslag till framtida markanvändning för de olika verksamheterna inom flygplatsen. Detta skall ske genom beskrivning av behov och förslag till lösningar inom följande delområden;

- Terminal
- GA-flyg
- Allmänflyg
- Trafikflyg
- Drift
- Bilparkering
- Angöring
- Tvärbana
- Kommersiella funktioner

Lösningar skall hittas som kan medge framtida samarbete med externa operatörer. Dimensionerande passagerarantal är 2 miljoner per år. Markreserverat för Tvärbanan med driftsättning 2007 skall göras.

#### 5.2.2 *Tidsmål och milstolpar*

En preliminär dispositionsplan enligt ovan skall vara klar till årsskiftet 2003/2004. Projektet skall slutföras under första halvåret 2004.

##### Milstolpar

Preliminär dispositionsplan klar 2003-12-31.

#### 5.2.3 *Kostnads mål*

Preliminär budget t.o.m. 2003-12-31:

Projektadministration	75 000 kr
Arkitekt	200 000 kr
Övrigt	25 000 kr
<b>Totalt</b>	<b>300 000 kr</b>

#### 5.2.4 *Ekonomi och inköp*

Inköp sker enligt LFV:s rutiner.

För projektet gäller;

- kostnadsställe: 2091910
- aktivitetsnr: 2000037

Projektet är ett omkostnadsprojekt med hemvist Bromma, nr xxxxx.xx.xx.

#### 5.2.5 *Tidsredovisning*

Tidredovisning sker genom avrapportering från LFV Teknik respektive arkitektkonsult.

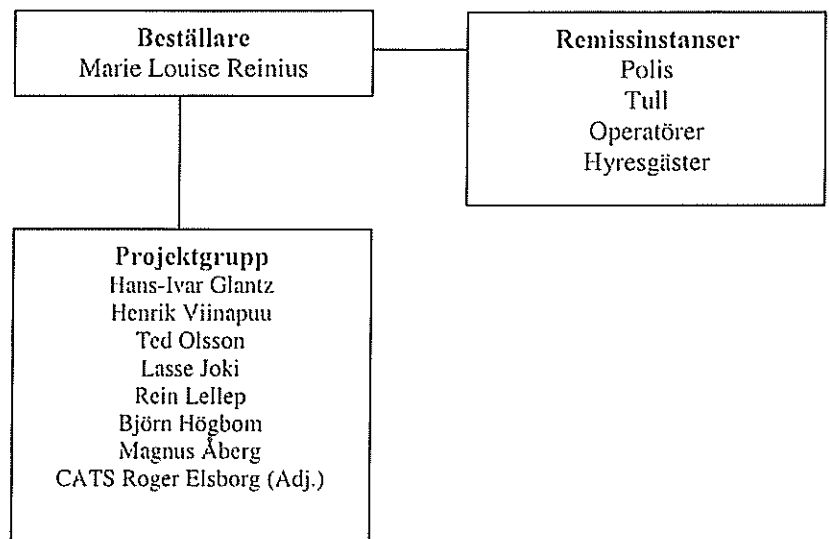
#### 5.2.6 *Dokumentation*

Slutrapport kommer att upprättas.

## 6 PROJEKTORGANISATION, ANSVAR OCH BEFOGENHETER

### 6.1 Organisationsplan

Organisationen illustreras på följande bild:



I det löpande projektarbetet deltar vid behov adjungerade från berörda avdelningar på flygplatsen.

#### 6.1.1 Deltagarförteckning

##### Beställare

Marie Louise Reinius

##### Projektgrupp

Hans-Ivar Glantz  
Henrik Viinapuu  
Ted Olsson  
Lasse Joki  
Rein Lellep  
Björn Högbom  
Magnus Åberg  
Roger Elsborg

Projektledare

Projektadministration  
CATS (Adjungerad)

Remissinstanser

Polismyndigheten

Tullverket

Operatörer (flygbolag, flygklubbar, flygskolor etc)

Hyresgäster

**6.2 Ansvar och befogenheter**

Beställaren

- fattar beslut om projektets inriktning, budget och ramar samt i övergripande policy- och finansieringsfrågor.
- fattar beslut i strategiska frågor som påverkar och styr projektet
- fattar beslut angående de ekonomiska förutsättningarna för projektet

Projektledare

- leder projektet mot uppsatta mål
- rapporterar till styrgruppen
- beslutar om åtgärder inom de delegerade ekonomiska ramarna.
- ansvarar för att projektet bemannas och ger erforderliga resurser så att direktiven kan uppfyllas.

Projektgrupp

- ska beskriva och analysera de olika verksamheternas behov
- ska ta fram förslag till dispositionsplan för de olika verksamheternas behov
- ska vid behov ta in extern kompetens för detaljutredning inom olika områden.

Remissinstanser

Remissinstanser är olika intressenter som på projektledarens initiativ sammankallas för information och samråd.

**7**

**ERFARENHETSÅTERFÖRING**

Projektets slutsatser och där av dragna erfarenheter skall sammanställas och spridas i ett avslutande internseminarium.